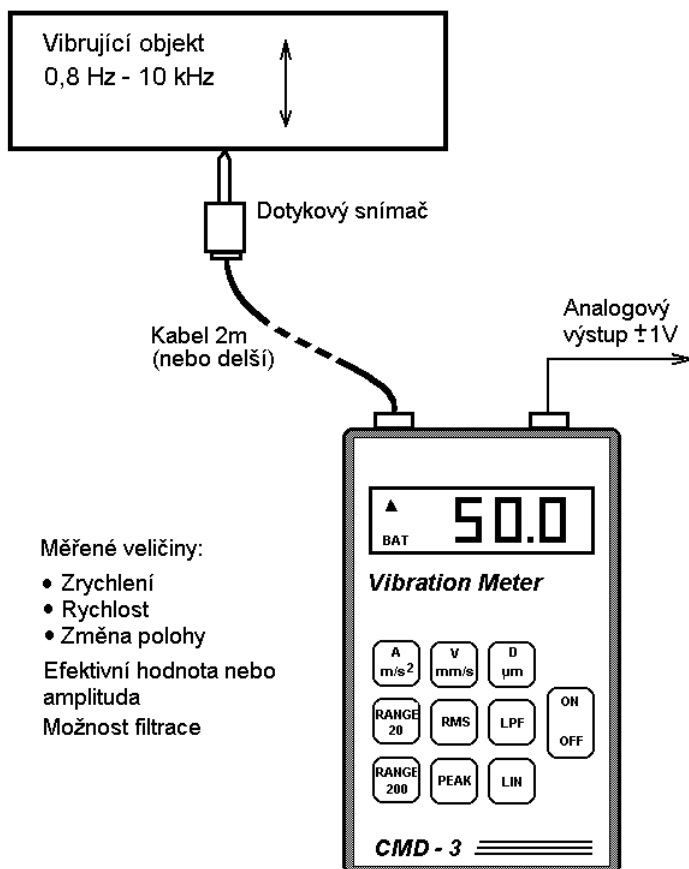
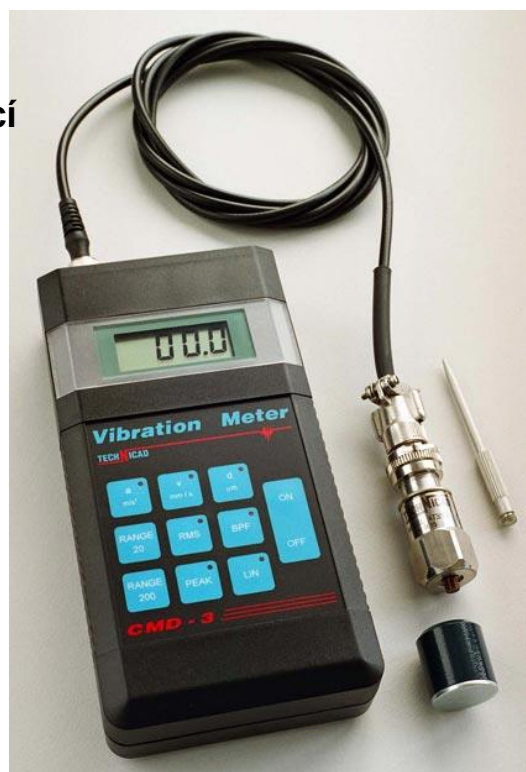


CMD-3

Přenosný měřič mechanických vibrací

Je určen pro provozní měření mechanických vibrací všech typů strojů a zařízení podle norem ISO 2372, ISO 3945, ISO 10816. Umožňuje snadno, rychle a přesně stanovit vibrace i v obtížných podmínkách a u obtížně dostupných objektů. Skládá se z piezoelektrického snímače a vyhodnocovacího přístroje.

- lehký, přenosný, napájený z baterií
- dobře čitelný displej LCD
- indikace vybití baterie
- měří zrychlení, rychlost a změnu polohy
- velký rozsah měření
- snadné upevnění snímače



TECHNICKÉ PARAMETRY CMD-3
Snímač

Snímací prvek AT3/100 je vyroben z křemenné keramiky. Pouzdro snímače je z nerezavějící oceli. Snímač obsahuje vestavěný předzesilovač. Stupeň krytí pouzdra snímače je IP 65. Snímač se k vyhodnocovacímu přístroji připojuje konektorem Mil-C-5015. Výstup je galvanicky oddělen od pouzdra snímače. Propojovací koaxiální kabel má izolaci PUR (polyuretan), vnější průměr 5 mm a délku 2 m (delší lze objednat).

Vstupní veličina	mechanické vibrace
Výstupní veličina	střídavé napětí úměrné zrychlení
Rozměry	ø 25 x 52 (90 s konektorem)
Montážní závit	1/4" - 28 UNF (dodává se redukce M6)
Způsob upevnění	přišroubování, magnetický držák nebo kontaktní hliníková sonda
Hmotnost	0,091 kg
Měřicí rozsah	50 g
Frekvenční rozsah	0,8 Hz - 10 kHz (± 3 dB)
Jmenovitá citlivost	100 mV / g
Pracovní teplota	-55 až +120 °C
Napájení	3 mA ze zdroje konstantního proudu

Vyhodnocovací přístroj

Tvar přístroje, jeho rozměry a funkce jsou navrženy tak, aby uživatel mohl snadno a rychle měřit i v obtížných podmínkách. Pouzdro přístroje je vyrobeno z ABS. Na jeho přední straně je čtyřmístný, dobře čitelný displej LCD a funkční tlačítka. Snímač se připojuje na vstupní konektor BNC. Na druhý konektor BNC je vyveden výstupní analogový signál, který je určen pro záznamové zařízení.

Vstupní veličina	střídavé napětí úměrné zrychlení. Vstupní obvody jsou přizpůsobeny pro standardní piezoelektrické snímače se zabudovaným předzesilovačem, napájecím proudem 3mA a citlivostí 100 mV/g
Výstupní veličina	- čtyřmístný displej LCD - střídavé napětí ± 1 V (efektivní) na konektoru BNC úměrné měřené veličině a zvolenému rozsahu
Rozměry	197 x 98 x 41 mm
Hmotnost	0,45 kg
Měřené veličiny	Zrychlení [m/s ²], rychlost [mm/s], změna polohy [μ m]
Rozsahy	0 - 20 nebo 0 - 200
Pásmový filtr	podle ISO 10816-1
Vyhodnocení	efektivní hodnota nebo amplituda
Přesnost se snímačem (± 3 dB/ ± 10 %)	zrychlení 2 Hz - 10 kHz / 3 Hz - 6 kHz rychlost 3 Hz - 3 kHz / 5 Hz - 2 kHz změna polohy 10 Hz - 250 Hz / 15 Hz - 250 Hz
Vlhkost prostředí	90% bez kondenzace
Pracovní teplota	0 - 50 °C
Proudová spotřeba	10 mA (10 hodin nepřetržitého provozu). Indikátor vybití baterie.